

**¡Tú puedes hacerlo, observa,  
opina y en su caso denuncia!**

En la **Contraloría General**  
Podemos orientarte, dirígete a las  
oficinas de la:

**Subdirección de Desarrollo  
Administrativo y Participación  
Ciudadana, ubicada**

Calle Ignacio de la Llave #105  
Colonia Salud  
C.P. 91055  
Xalapa, Enríquez, **Veracruz.**

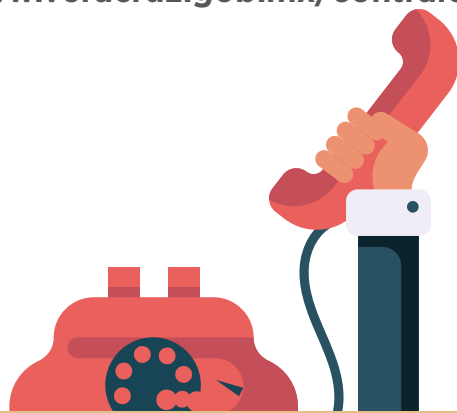
o  
en los teléfonos:  
2288 41 60 00  
Ext. 3823.  
Lada sin costo:  
800 71 26 453

**Contacto:**

[contraloriasocial@cgever.gob.mx](mailto:contraloriasocial@cgever.gob.mx)

Visita nuestra página:

[www.veracruz.gob.mx/contraloría](http://www.veracruz.gob.mx/contraloría)



# ¡Denuncia!



**FGE**

Fiscalía General  
del Estado

## Comunícate a la

Fiscalía Especializada en Delitos  
Electorales, de la Fiscalía General del  
Estado.

## En los teléfonos:

**2288 41 93 13**

## Domicilio:

Cto. Rafael Guízar y Valencia No. 707  
Col. Reserva Territorial Xalapa de Enríquez,  
Veracruz C.P. 91096

## Contacto:

[delitoselectorales@fiscaliaveracruz.gob.mx](mailto:delitoselectorales@fiscaliaveracruz.gob.mx)

o bien a:

**FISETEL: 800 833 72 33**

[www.fisenet.fgr.org.mx](http://www.fisenet.fgr.org.mx)



GOBIERNO DEL ESTADO DE  
**VERACRUZ**  
2024 - 2030

**CGE**  
CONTRALORÍA  
GENERAL DEL ESTADO

**DIRECCIÓN GENERAL  
DE FORTALECIMIENTO  
INSTITUCIONAL**



**POR AMOR A  
VERACRUZ**

## En las Elecciones

Nadie debe Condicionar  
las obras y programas  
federales sociales  
a cambio de tu voto.



## Es tiempo de elecciones ¡PONTE ATENTO!

Los programas federales sociales son obras, servicios y acciones, que el gobierno realiza de manera corresponsable con la población para mejorar la salud, educación, alimentación, trabajo, vivienda y las condiciones de vida de los hombres, mujeres, jóvenes y niños.

Si algún candidato, trabajador del gobierno, funcionario electoral, agrupación religiosa o social, o cualquier persona, utiliza los programas federales sociales para fines electorales está cometiendo un “**Delito Electoral**”, es decir, que está actuando en contra de la ley.

Las obras y programas federales sociales no deben utilizarse a favor de ningún candidato ni partido político.

CUIDA TU **VOTO**



## RECUERDA

El mejor **Contralor Social**, eres tú ciudadano, beneficiario de obras, acciones o servicios del gobierno.

Tu **voto** es libre, secreto, personal y directo, nadie puede votar en tu nombre.

Es tu derecho y tu valor ciudadano

## Contraloría Social

¡Una acción Ciudadana  
que da confianza!



## Contraloría Social ¡La hacemos todos!

- ❖ Fíjate muy bien y no permitas que te engañen.

## Nunca deben amenazarte, ni presionarte para que:

- ❖ Votes a favor o en contra de un partido o candidato.
- ❖ No ejerzas tu derecho a votar.
- ❖ Hagas trabajos en contra de tu voluntad para apoyar las campañas políticas.

## Ninguna persona debe pedirte tu credencial de elector:

- ❖ Para fotocopiarla o retenerla.
- ❖ A cambio de dinero, despensas, ropa, o alimentos.

